

# MONTAJE OPCIONES 2, SOBRE PUERTAS laterales

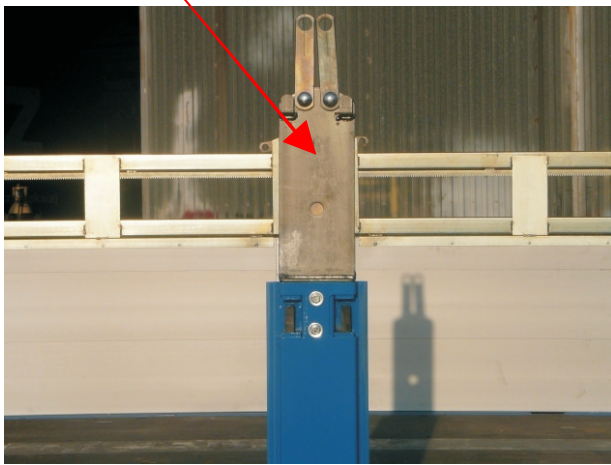
- (1) Trasera con pilares de uñas tensoras y puertas de libro altas



- (2) Frente de acero o aluminio y costadillos lisos



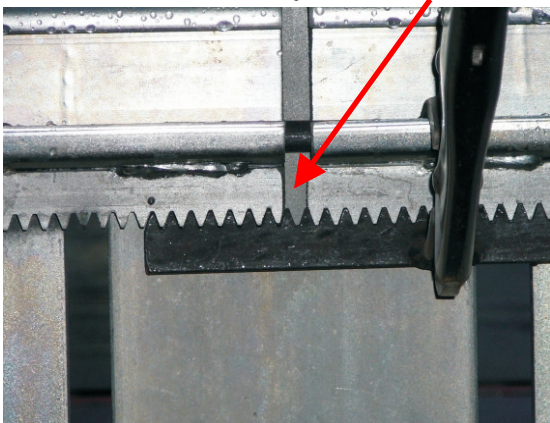
- (3) Cortar los pilares 5 mm. Por debajo de la altura de las puertas  
Colocar los pilaretes en los pilares y sujetarlos



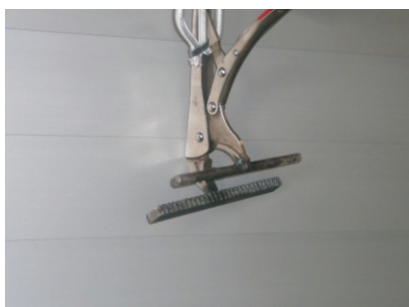
- (4) Todos los carriles van numerados, presentar los mismos sobre las puertas teniendo en cuenta que el n 1 lo situamos en el lado delantero izquierdo junto al conductor



- (5) Iniciar en cada lado de atrás hacia delante la colocación de las mordazas entre carriles, dejando un diente de separación



- (6) Comprobar que están todos los carriles alineados y empezar a remachar en las puertas laterales



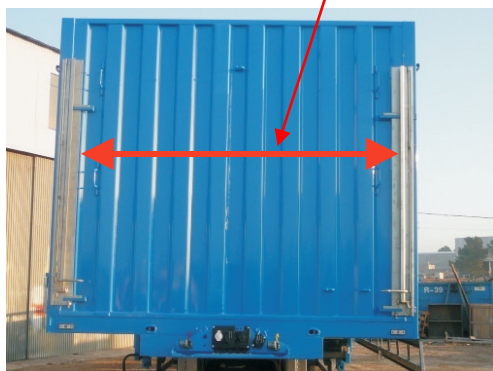
- (7) Mordaza de presión para alinear y dar la separación a los carriles



(8)

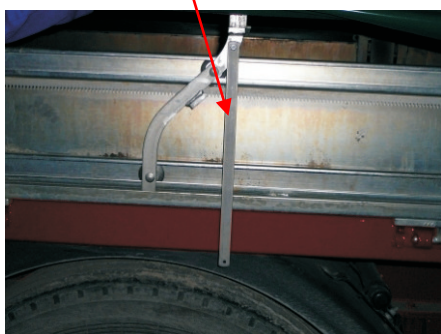
Colocar el kit de plegador en el hueco delantero, pasar este hacia los otros carriles, poner la mordaza de separación, alinear y remachar los dos últimos carriles.

(9) Colocar los tensores en el frente y fijar con el tornillo prisionero cuando el toldo este extendido y según prestaciones de la uña de aluminio



## DISTINTAS OPCIONES PARA SUJETAR EL FALDON DE LONA

(10) Girar las pletinas de sujeción del toldo lateral a la posición vertical, apretar el tornillo de fijación, Tensar el toldo con los arcos motrices y colocar remache con arandela en la parte inferior contra la pletina



(11) Colocar una goma al largo de cada puerta para enganchar a la lona



(12)

## SISTEMA DE AUTORREGULACION EN LAS CUATRO ESQUINAS PARA LOS ARCOS MOTRICES DELANTERO Y TRASERO

FUNCIONAMIENTO: Si no lo esta, bloquear en su final de carrera el arco motriz contrario al que se necesita autorregular, bajar al Tope el tramo de cremallera del lado derecho e izquierdo,desplazar el arco motriz con la manivela hasta que los dos lados entren en sus respectivos huecos, girar la manivela en el sentido contrario para desplazar el argo motriz a su punto de orijen y poner la cremallera en su posición inicial.

